

# <ZMLK school>

<School voor Zeer Moeilijk Lerende Kinderen, Den Haag>

STOER

LANTAARN

HORIZONTAAL

COMPACT

LANDSCHAP

PARK



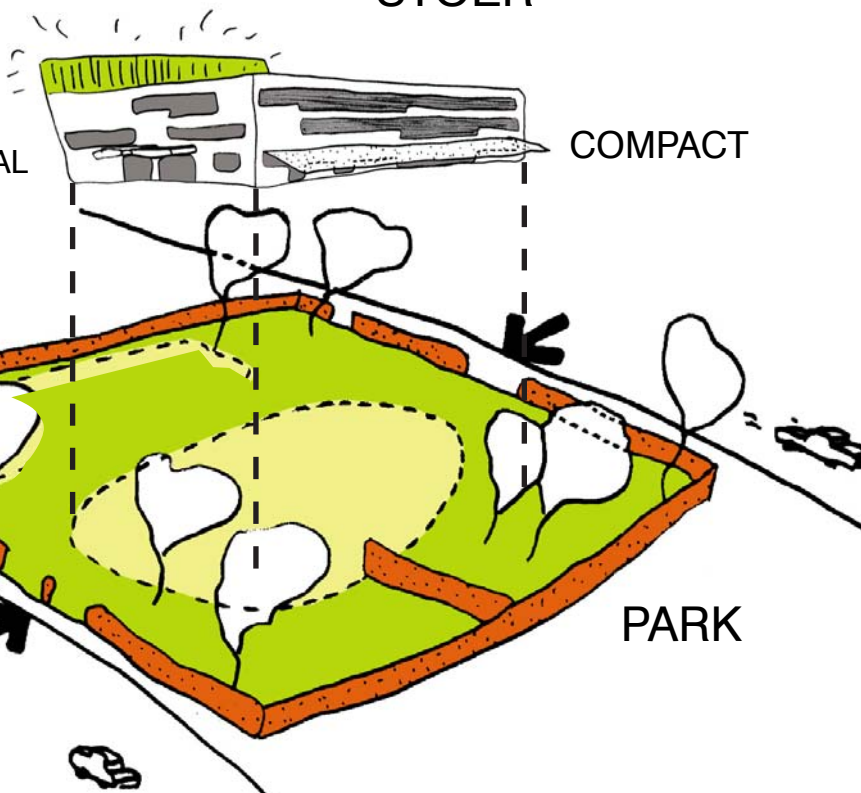
N2 Architecten

OPDRACHTGEVER  
CERES Projecten

MATEN  
BVO: 3400 m<sup>2</sup>  
BRUTO INHOUD: 14000 m<sup>3</sup>

UITVOERING  
apr. 2010 - jun. 2011

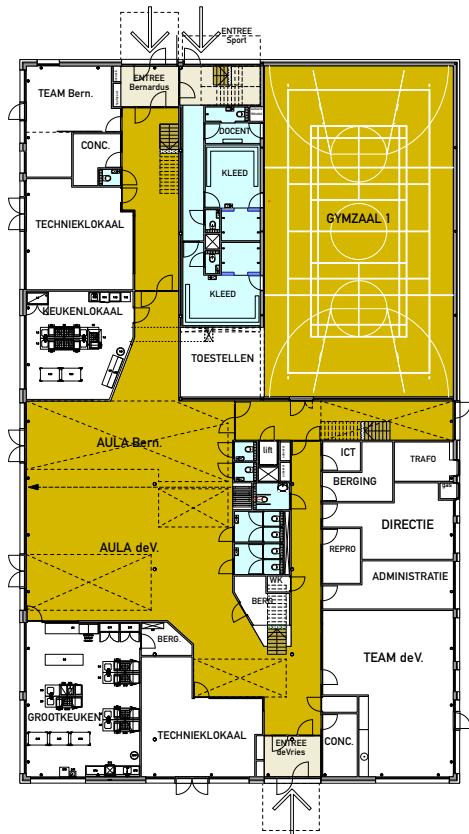
BETROKKENHEID  
Uitvoeringsfase, tekenaar



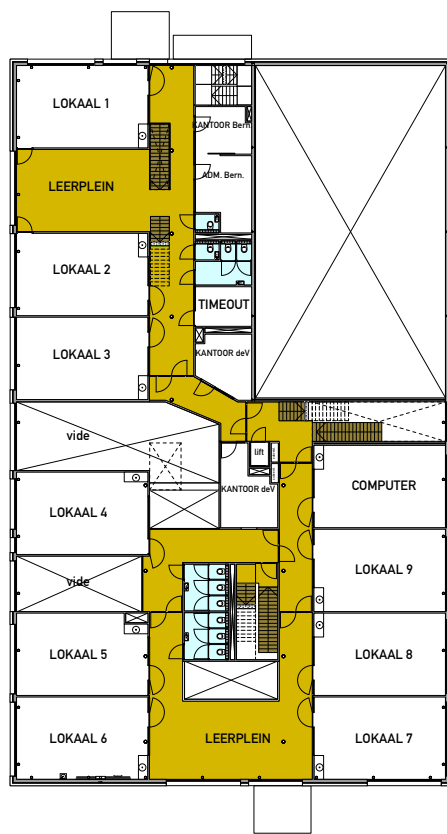
ZMLK school Duinzicht, Den Haag

Het project betreft een gebouw ten behoeve van twee scholen voor kinderen met een verstandelijke of lichamelijke handicap. Daarnaast worden twee gymzalen, bijbehorende speelpleinen en parkeerruimte gerealiseerd.

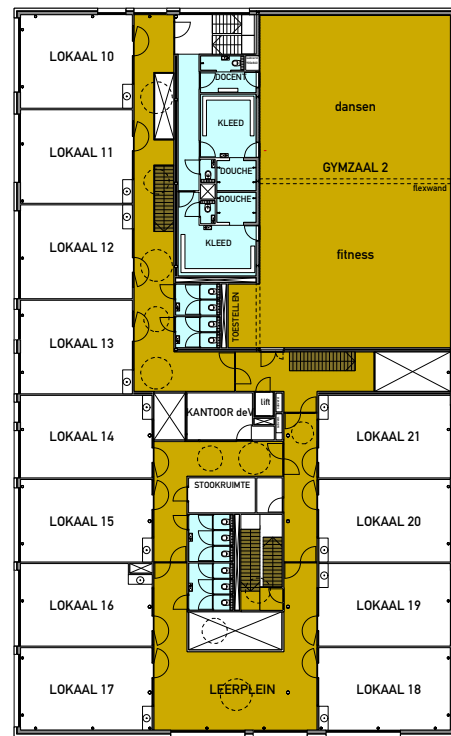
De voorzieningenstrook Duinzicht ligt als een sluitsteen ingeklemd tussen de vooroorlogse en naoorlogse bebouwing. Het vooroorlogse deel bestaat voornamelijk uit laagbouw, zoals villa's en kleine en lange blokken woningen in 2 of 3 bouwlagen al of niet met een kap. De naoorlogse bouw bestaat hoofdzakelijk uit grote en hoge appartementengebouwen in strokenbouw, variërend van 5 tot 12 bouwlagen, die de stadsrand vormen. Binnen de stedenbouwkundige structuur heeft het schoolgebouw een geheel eigen verschijningsvorm die past binnen de omgeving.



begane grond



verdieping 01



verdieping 02



